



Neurologie

INFORMATIE VOOR DE PATIËNT

## Visueel geëvoceerde potentialen (VEP)

Deze folder is bedoeld voor personen die een VEP-onderzoek ondergaan. Op deze manier kunnen we u beter informeren betreffende het onderzoek. Dit onderzoek vindt enkel plaats op Campus Aalst.

### Waarom dit onderzoek?

Een geëvoceerde potentiaal is het elektrisch antwoord van het centraal zenuwstelsel (hersenen en ruggenmerg) op een externe prikkel.

Visueel geëvoceerde potentialen onderzoeken de werking van de oogzenuw en de daarbij horende zenuwbanen in de hersenen.

# Vorbereiding

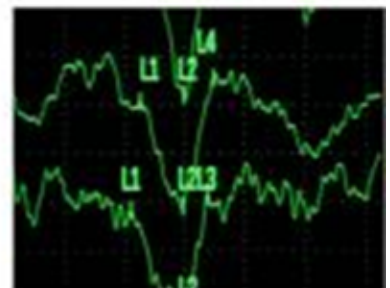
- Uw haar moet zo proper en vetvrij mogelijk zijn. Het gebruik van haarlak en gel wordt afgeraden omdat dit de registratie verstoort.
- Indien u een bril of contactlenzen gebruikt, wordt gevraagd deze mee te brengen.

# Onderzoek

Op uw hoofd worden enkele elektroden geplaatst met een geleidende gel. Deze elektroden worden verbonden met een computer die de elektrische activiteit zal registreren.

Voor het opwekken van de visueel geëvoceerde potentialen zit u in een verduisterde ruimte, op 1 meter van een scherm. Op dit scherm verschijnt een blokpatroon. Het rechter en het linker oog worden afwisselend afgedekt en zo getest. Aan de patiënt wordt gevraagd om geconcentreerd te kijken naar 1 vast punt op het scherm. Zo leidt men de potentialen af ter hoogte van de occipitale (visuele) cortex.

Het onderzoek duurt ongeveer 30 minuten.



## Beoordeling en uitslag

De neuroloog beoordeelt het onderzoek en stuurt de uitslag naar uw arts, en/of regelt een opvolgconsultatie met u om het resultaat te bespreken.

## Risico's en mogelijke alternatieven

- Een VEP onderzoek is een uiterst veilig onderzoek.
- Het onderzoek is niet pijnlijk.

# Contactgegevens Dienst Neurologie

## Campus Aalst

Moorselbaan 164 - 9300 Aalst

Tel: 053 72 45 19

Fax: 053 72 49 19

neurologie.aalst@olvz-aalst.be

## Campus Asse

Bloklaan 5 - 1730 Asse

Tel: 02 300 63 75

## Campus Ninove

Biezenstraat 2 - 9400 Ninove

Tel: 054 31 20 61

Fax: 054 31 20 59

neurologie.ninove@olvz-aalst.be

### Disclaimer

*De informatie in deze brochure is van algemene aard en is bedoeld om u een globaal beeld te geven van de zorg en voorlichting die u kunt verwachten. In iedere situatie, en dus ook de uwe, kunnen andere adviezen of procedures van toepassing zijn. Deze brochure vervangt dus niet de informatie die u van uw behandelend arts reeds kreeg en die rekening houdt met uw specifieke toestand. Zijn er na het lezen van deze brochure nog vragen schrijf deze eventueel op en bespreek ze in ieder geval met uw behandelend arts.*

Versie 12/02/2024

Goedgekeurd door stafleden Neurologie